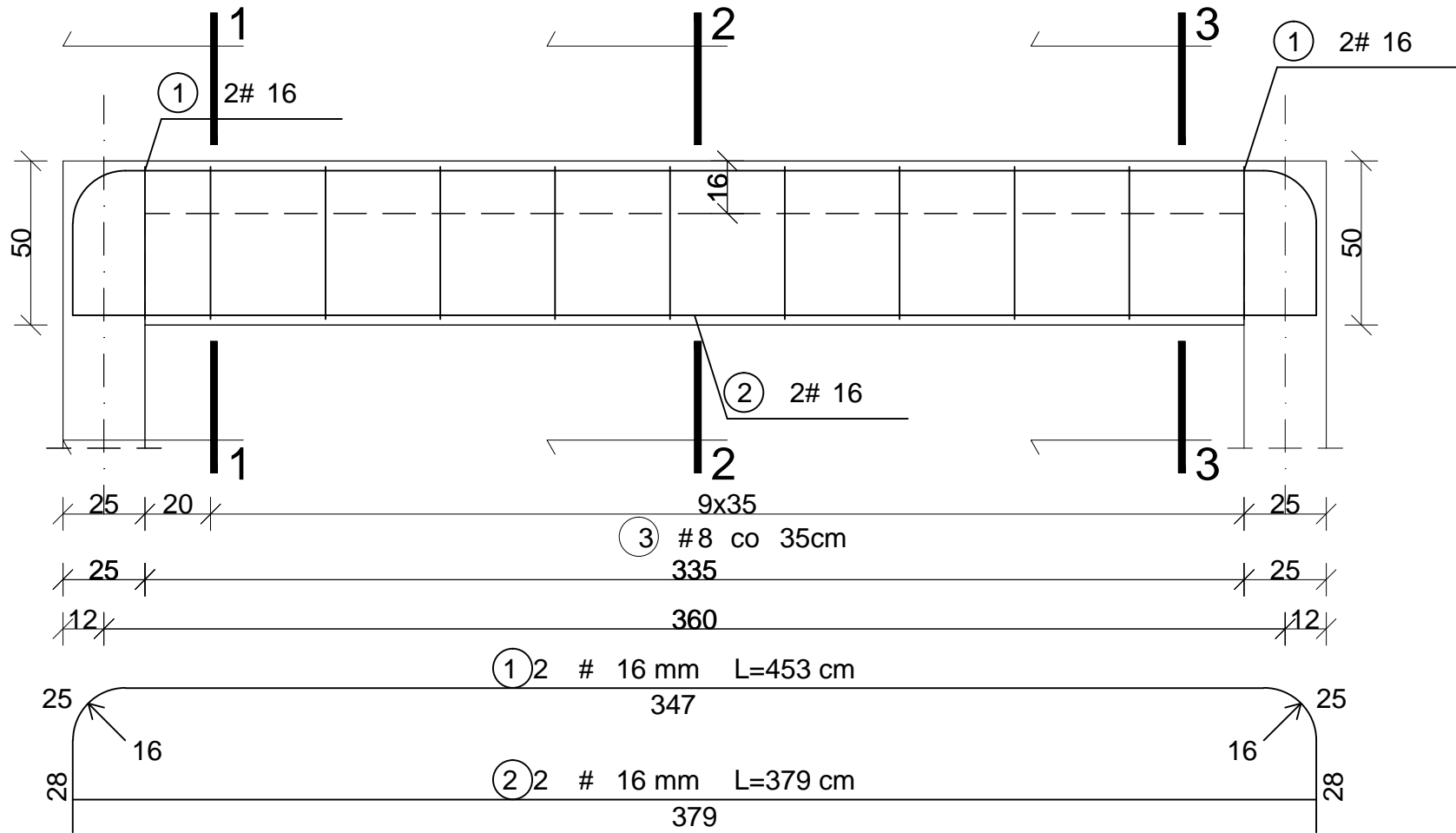


BELKA ŻELBETOWA B/0.10

szt.1



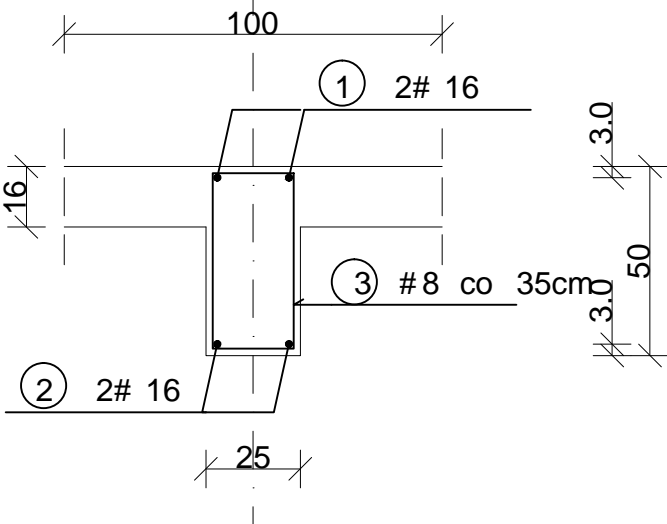
WYKAZ STALI ZBROJENIOWEJ

NR	Średnica [mm]	Długość [cm]	Ilość [szt.]	DŁUGOŚĆ CAŁKOWITA [m]	
	#			RB 500	
				# 8	# 16
1	16	453	2		9.06
2	16	379	2		7.58
3	8	150	11	16.50	
DŁUGOŚĆ OGÓŁEM [m]				16.50	16.64
MASA JEDNOSTKOWA [kg/m]				0.395	1.578
MASA OGÓŁEM [kg]				6.52	26.26
MASA RAZEM [kg]				32.78	

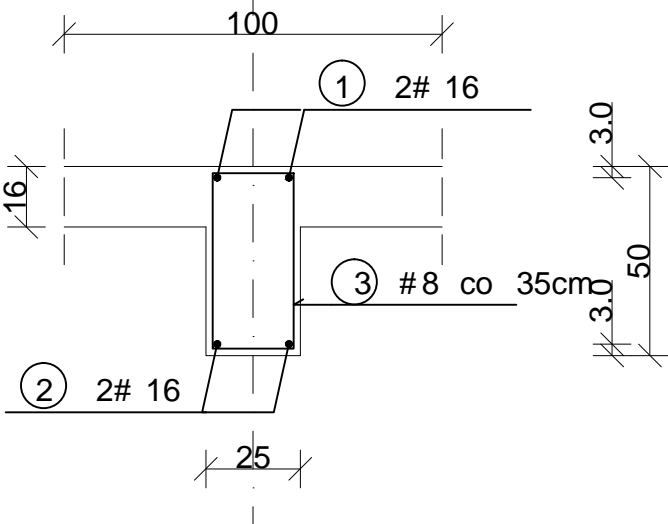
BETON KONSTRUKCYJNY C25/30

STAL ZBROJENIOWA RB 500

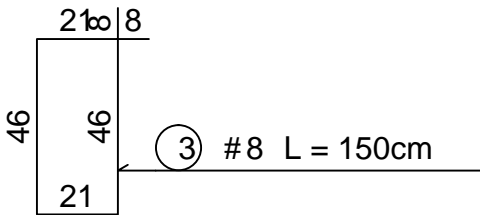
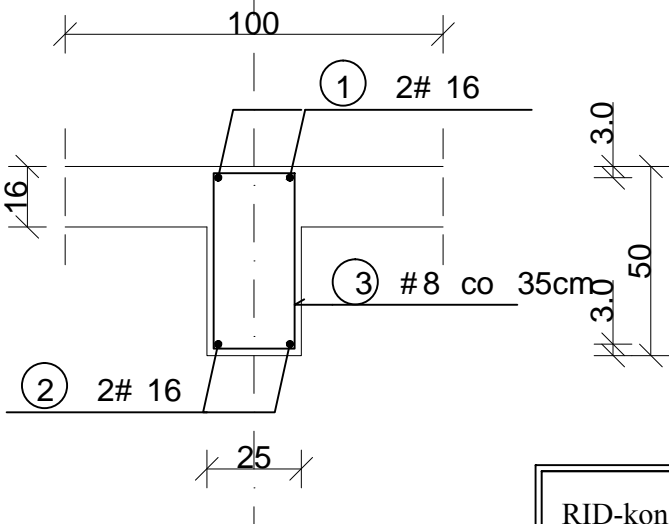
PRZEKRÓJ 1-1



PRZEKRÓJ 2-2



PRZEKRÓJ 3-3



RID-kon Wsparcie inwestycji	Adres biura: ul. Mostowa 2/ Ip. 37-700 Przemyśl www.ridkon.pl	INWESTOR:	Gmina Dzikowiec ul. Dworska 62 36-122 Dzikowiec
OBIEKT: Rozbudowa, przebudowa i nadbudowa istniejącego budynku z garażami, pełniącego funkcję usługową społeczno-kulturalną wraz ze zmianą sposobu użytkowania poddasza z przeznaczeniem na cele użytkowe na działkach nr ew. 309, 310, 311, 312 i 658 w miejscowości Kopcie gm. Dzikowiec		BRANŻA: KONSTRUKCJA	
PRZEDMIOT RYS.: BELKA ŻELBETOWA B/0.10			SKALA: 1:20
PROJEKTANT: mgr inż. Rafał Janowski upr. nr: PDK/0165/POOK/09	OPRACOWANIE: mgr inż. Joanna Ptaszkowska	DATA: GRUDZIEŃ 2015	NR RYS.: PW-K-B/0.10